

博物館だより

No. 166 2024年12月

冬の博物館

「MR ミニ体験」 実験企画



イメージ画像

デスモホールの床には おなじみのレプリカが並んでいるだけ。

しかし、MRゴーグルをつけると、いろんな古生物が現れて現実と仮想がいったいとなって観察者をと리카こみます。



MRゴーグル
このゴーグルをあたまにつけ、デスモホールに入ると・・・

2025年1月5日～13日

体験場所：足寄動物化石博物館デスモホール

時間：10時～、11時～、13時～、14時～、15時～

予約：当日受付にて

人数：同時プレイ2人まで

対象：小学5年生以上

体験時間：15分程度

注意事項があります！

- ①：体に装着するものなので気になる方は体験できません。
- ②：小学5年生以上が対象です。ゴーグルが大きいこと、操作が必要なこと、きちんと作動しているか確認がいること、という理由です。

MRゴーグルを活用した展示は、まだ新しい試みであり、まだ改良の余地があります。その点をご理解の上お楽しみください。

足寄動物化石博物館 フォストリーあしよる

指定管理者 NPO法人 あしよるの化石と自然

〒089-3727 北海道足寄町郊南1丁目 TEL 0156-25-9100 FAX 0156-25-9101

staff@museum.ashoro.hokkaido.jp

http://www.museum.ashoro.hokkaido.jp

No. 166

2024年12月24日発行

(年4回発行)

(博物館だよりpdf版あり)

大型の海生哺乳類、2体制作中

3Dプリンタと3Dスキャナを駆使した骨格制作!

2018年に新種として報告された1500万年くらい前のアロデスムス（鱈脚類ききやくるい=アザラシやトドのなかま）の骨格を、3Dプリンタやスキャナを駆使して作っています。

十勝で発見されたアシカやアザラシの仲間では最も保存状態が良い標本です。新技術の活用と合わせて、正確なアロデスムスの姿が復元されようとしています。



プリントされたアロデスムス頭部



3Dプリンター

伝統的な手法で骨格制作!



おとなのデスモスチルス頭骨復元

幌加内町で産出したデスモスチルスの下顎骨の化石を元に、頭部の骨格を、レプリカを作って粘土を盛るといった伝統的な手法で制作しています。

これまでのデスモスチルスはまだまだ成長途中にある個体でしたが、この下顎骨は第三大臼歯（親知らず）が生えており十分な成獣（おとな=おおきい）であることが分かっています。

さて、どのような頭部骨格ができるか、その大きさにご注目ください!

令和7年 巳年みどしの化石体験

蛇紋岩じゃもんがんセット＝ミニ発掘プレミアム
+ 石みがき

セットで1500円

ミニ発掘：インドかオーストラリア産の蛇紋岩タンブル

石みがき：ミニ文鎮（ペーパーウェイト）みがき【①～③から石を選択】

① 蛇紋岩（山口県産）

黒：磁石反応

緑：ヘビのイメージ（岩石名のもと）

② ‘日高山脈へび石’（十勝産）：片麻岩などの変成岩

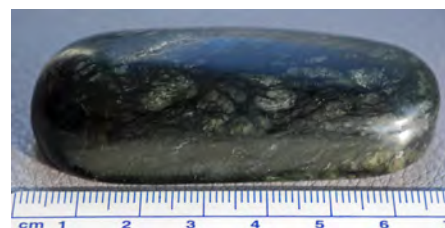
③ ‘日高山脈へび石’の原岩：黒色泥岩（‘勝黒石’）

※ ‘ ’ がついた石の名前は
巳年化石体験の仮のものです

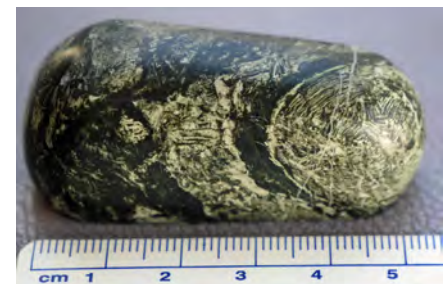


+ 石みがき

ミニ発掘：蛇紋岩タンブル



石みがき ① 蛇紋岩 黒



石みがき ① 蛇紋岩 緑



石みがき ② 日高山脈へび石

蛇紋岩 じゃもんがん
ヘビのような模様があることから
名付けられた岩石。

かんらん石などが水と反応して新
しい鉱物（蛇紋石）が生成してでき
る。その際磁鉄鉱ができ、石によっ
ては磁石がくっつく。

大きな断層に沿ってできることが
多い。蛇紋岩の表面が磨かれてツヤ
がでる。

冬の博物館 UVレジンクラフト

※ 参加には「入館」が必要

新年は5日(日)
開館です

2025年1月5日～13日

時間：10：30～
13：30～

人数：各回10名まで
(同伴の保護者含む)

年齢：小学四年生以上(三年生以下の
参加者には保護者の同伴が必要)

予約：事前予約(当日でも可)

申込み：来館時、または電話での申込み

費用：かんたんコース 300円
大人コース 500円
(当日受付でお支払い)



作品例

新春 ミニ発掘プレミアム 謎の卵?を割ってみよう



謎の卵?

割ると・・・



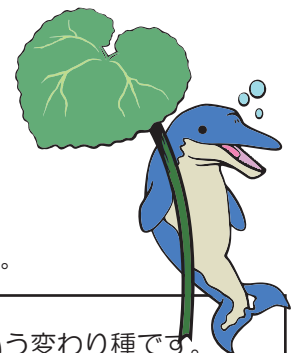
不思議な化石!?

2025年の干支「巳年」にちなんだミニ発掘プレミアムです。このミニ発掘は、『割る』タイプです。ハンマーで謎の卵を割って、中から不思議な化石を取り出そう! 蛇のようなこの化石の正体は?

このほかにも新種のプレミアムが登場します。お楽しみに!

足寄動物化石博物館の利用について

- 開館時間 午前9時30分～午後4時30分(入館締め切り時刻)
- 休館 毎週火曜日(祭日の場合は開館し、翌日またはその後の平日)
年末(12月28日から)・年始(1月4日まで)
※海の日から8月末までは、全日開館します。
- 料金 一般 400円、小中高・65歳以上 200円
幼児は無料。足寄町内の小中学生は無料。
※館の主催事業の際は、無料にすることがあり、その都度お知らせします。



干支にちなんだ化石体験、巳年は「蛇紋岩」。石なのに磁石がくっつく、という変わり種です。北海道では日高山脈の西側から、カムイコタン～オホーツク海沿岸地域まで産出します。